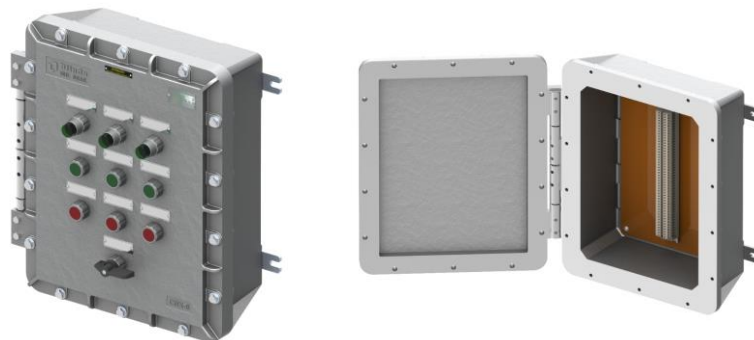




Caixa de Ligação e Distribuição Ex – CBX

Índice

1. Informações de Segurança
2. Padrão de Conformidade, Normas aplicáveis
3. Acabamento
4. Aplicação
5. Seleção do tipo
6. Recomendações de instalação e manutenção
7. Rastreabilidade
8. Informações Técnicas



1. Informações de Segurança

- Os produtos para uso em atmosferas explosivas somente deverão entrar em operação no estado em que foram ensaiados e aprovados, ou seja, sem danos e em perfeita condição de operação. Qualquer alteração ou adaptação feita no produto coloca em risco o ambiente de utilização do produto e seus usuários além de invalidar o certificado de conformidade e a garantia do produto.
- A instalação e manutenção devem ser realizadas apenas por profissionais legalmente habilitados para instalação e manutenção em produtos para uso em atmosferas explosivas.
 - Todo o manuseio deste produto deve ser feito com base nas seguintes informações:
- Para instalação e manutenção em atmosferas explosivas consulte portarias e normas nacionais de segurança vigentes;
- Leitura do manual de instruções para manuseio e operação do produto e em casos de dúvida contate o fabricante.

2. Padrão de Conformidade, Normas aplicáveis

- ABNT NBR IEC 60079-0, Atmosferas Explosivas - Parte 0: Equipamento - Requisitos Gerais
- ABNT NBR IEC 60079-1, Atmosferas Explosivas - Parte 1: Proteção de Equipamento por Invólucro à Prova de Explosão "db"
- ABNT NBR IEC 60079-31, Atmosferas Explosivas - Parte 31: Proteção de Equipamento Contra Ignição de Poeira por Invólucro "t"
- ABNT NBR IEC 60529, Grau de Proteção (IP)

3. Acabamento

- Fabricado em alumínio, acabamento em poliéster na cor cinza, possui excelente resistência à corrosão química e mecânica. Pintura da caixa eletrostática a pó cor cinza Munsell N6.5 Poliéster, Placa de montagem em laranja 2,5YR 6/14.

4. Aplicação

- Instalação em áreas classificadas, nas indústrias químicas, petroquímicas, de tintas e vernizes, farmacêuticas, alimentícias, cabines de pintura, depósito de produtos inflamáveis entre outros.

5. Seleção do tipo

- Escolher de acordo com a classificação do grupo de gases e poeira combustível pertinentes à área de aplicação.

6. instalação e manutenção

- Siga rigorosamente as instruções do manual;
- Deve ser utilizado somente em áreas classificadas onde o material explosivo presente esteja dentro da categoria de explosão e temperatura de combustão para o qual o equipamento foi ensaiado e certificado.
- O grau de proteção do equipamento (IP66) deve ser preservado durante o período de sua utilização. Portanto os acessórios de vedação devem ser mantidos em bom estado de funcionamento;
- O equipamento deve ser ligado como está previsto na regulamentação em vigor;
- Somente substitua os parafusos por outro com a mesma característica especificada anteriormente. (ANSI B 18.2.1, aço inox 304);
- Junta flangeada ou rosqueada: No manuseio, as juntas não podem sofrer nenhum tipo de dano. Para maior vida útil do equipamento, não remova a graxa protetora das juntas. Em caso de remoção da graxa protetora, não utilize produtos inflamáveis.
- As entradas e saídas dos condutores devem ser feitas através de eletrodutos pesados NBR 5597 ou prensa-cabos à prova de explosão.
- Após a manutenção do aparelho, devem ser fechadas com todos os parafusos. A falta de alguns parafusos comprometerá a proteção e funcionamento do equipamento.

Tabela para reposição dos parafusos da tampa da caixa.

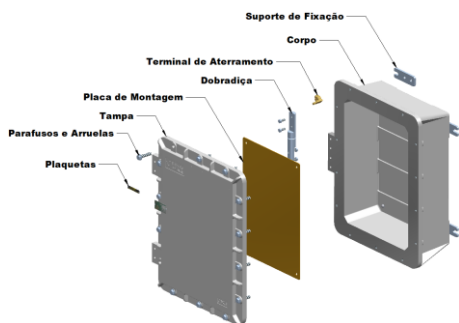
Código	Parafusos	
	Qtde.	Detalhe
CBX-01	6	1" X 1.1/4"
CBX-02	10	5/16" X 1.3/4"
CBX-03	14	5/16" X 1.3/4"
CBX-04	12	5/16" X 1.1/2"

Código	Parafusos	
	Qtde.	Detalhe
CBX-05	12	5/16" X 1.3/4"
CBX-06	14	3/8" X 2"
CBX-06V	14	3/8" X 2"
CBX-07	16	3/8" X 1.3/4"

Código	Parafusos	
	Qtde.	Detalhe
CBX-08	18	3/8" X 1.3/4"
CBX-09	18	3/8" X 1.3/4"
CBX-16	32	1/2" X 2.1/4"
CBX-18	38	1/2" X 2"

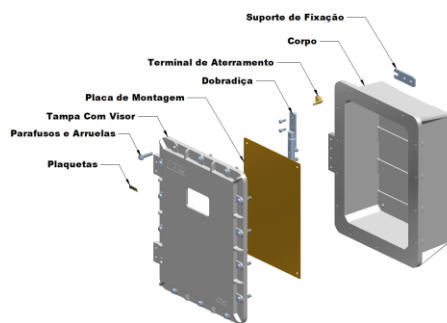
Conjunto CBX sem Visor

– Vista explodida da caixa



Conjunto CBX-06V com Visor

– Vista explodida da caixa CBX-06V



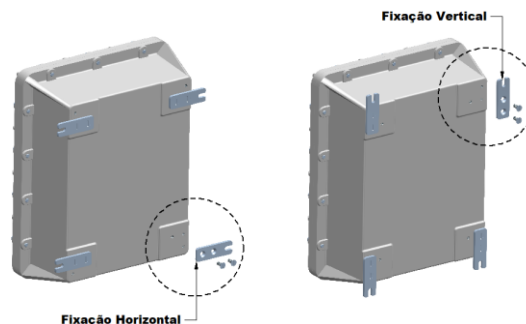
Conjunto CBX-06V com Visor

– Vista da caixa CBX-06V

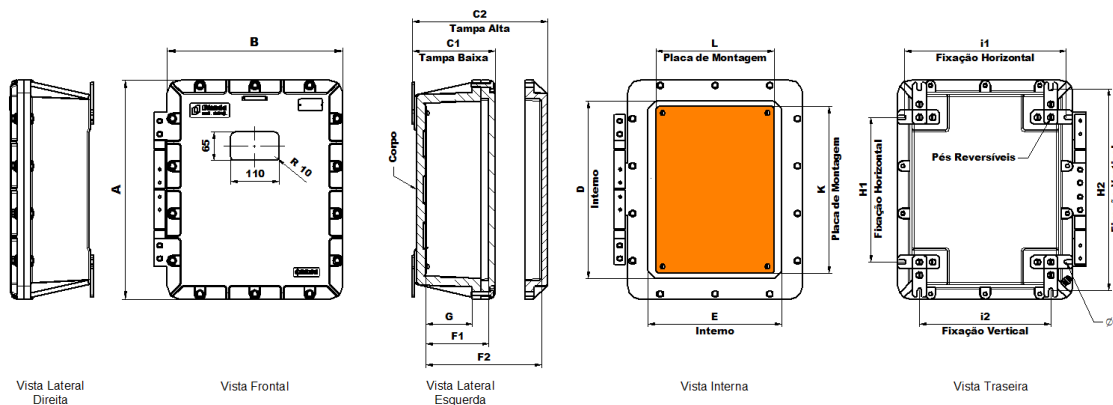


Suporte de Fixação

– Possibilidade de reversão da posição dos suportes de fixação.



Produto



Código	Dimensões Gerais (mm)									Fixação					Placa de Montagem		
	Externa				Interna				G	Horizontal		Vertical		M	K		L
	A	B	C1	C2	D	E	F1	F2		H1	i1	H2	i2		K	L	
CBX-01	220	170	110	150	165	115	70	105	43	105	160	200	100	10	150	100	
CBX-02	320	225	125	160	235	140	90	120	56	180	195	290	129	10	210	130	
CBX-03	370	290	140	180	280	200	100	140	60	210	260	340	190	10	260	180	
CBX-04	400	320	135	170	325	250	105	130	75	240	290	370	220	10	290	220	
CBX-05	400	320	230	270	325	250	200	245	165	240	290	370	220	10	290	220	
CBX-06	500	400	190	210	400	310	130	160	110	330	370	460	300	10	350	270	
CBX-06V	500	400	190	210	400	310	130	160	110	330	370	460	300	10	350	270	
CBX-07	520	330	270	-	430	245	220	-	190	320	300	490	210	13	380	190	
CBX-08	600	500	160	200	500	400	110	130	90	410	470	570	380	13	460	360	
CBX-09	600	500	260	290	500	400	210	240	170	410	470	570	380	13	460	360	
CBX-16	830	630	280	-	700	500	220	-	184	610	590	790	480	16	660	470	
CBX-18	990	630	-	370	850	500	-	300	235	770	590	950	480	16	810	460	

CBX - MN - 001 Rev. 0 - 14/12/2021



7. Rastreabilidade

- O certificado de conformidade e seus anexos são enviados juntamente com a nota fiscal do produto. Para maiores informações acesse o nosso site www.blinda.com.br ou entre em contato através do ☎ +55 (15) 2107-2376.
- Não é permitida qualquer modificação no produto que altere ou comprometa seu grau de proteção contra explosões, através do Sistema da Qualidade todos os produtos possuem rastreabilidade e em caso de alterações/modificações a Polar não se responsabiliza por danos ou prejuízos.

8. Informações Técnicas

- Modelos: CBX
- Marcação:

Marcação Inmetro		Grau de proteção:	Certificado de Conformidade:	Organismo Certificador:
CBX-01 e CBX-01TA	Ex db IIB T6 Gb / Ex db IIB T5 Gb Ex tb IIIC T85°C Db / Ex tb IIIC T100°C Db	IP66W	NCC 22.0017 X	NCC
CBX-02 e CBX-02TA	Ex db IIB T4 Gb Ex tb IIIC T135°C Db	IP66W	NCC 22.0014 X	
CBX-03 e CBX-03TA	Ex db IIB T4 Gb Ex tb IIIC T135°C Db	IP66W	NCC 22.0013 X	
CBX-04 e CBX-04TA	Ex db IIB T3 Gb Ex tb IIIC T200°C Db	IP66W	NCC 22.0012 X	
CBX-05 e CBX-05TA	Ex db IIB T4 Gb Ex tb IIIC T135°C Db	IP66W	NCC 22.0011 X	
CBX-06 e CBX-06TA	Ex db IIB T4 Gb Ex tb IIIC T135°C Db	IP66W		
CBX-06V e CBX-06VTA	Ex db IIB T4 Gb Ex tb IIIC T135°C Db	IP66W	NCC 22.0010 X	
CBX-07	Ex db IIB T4 Gb Ex tb IIIC T135°C Db	IP66W	NCC 22.0009 X	
CBX-08 e CBX-08TA	Ex db IIB T3 Gb Ex tb IIIC T200°C Db	IP66W	NCC 22.0008 X	
CBX-09 e CBX-09TA	Ex db IIB T4 Gb Ex tb IIIC T135°C Db	IP66W	NCC 22.0015 X	
CBX-16	Ex db IIB+h ₂ T4...T3 Gb Ex tb IIIC T135°C Db	IP66W	NCC 22.0016 X	
CBX-18	Ex db IIB+h ₂ T6 Gb Ex tb IIIC T85°C Db	IP66W	NCC 22.0017 X	

Contato

Caso haja dúvidas no funcionamento deste equipamento, entre em contato conosco:

BLINDA EQUIPAMENTOS BRASIL LTDA.

Av. Nossa Senhora da Glória, 1395

Cavaleiros, Macaé - Rio de Janeiro CEP: 27920-360

Phone +55 (15) 2107-2376.

E-mail: vendas@blinda.com.br

Visite nosso site: www.blinda.com.br