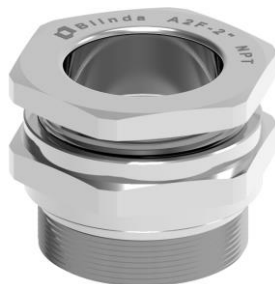




## Pressa-Cabo para Cabo não Armado Ex – A2F



Marcação Inmetro	Grau de proteção:
Ex db IIC Gb Ex eb IIC Gb Ex nR IIC Gc Ex tb IIIC Db	IP66W / IP67W / IP68W

### Aplicações

- Utilizada para entradas e saídas de condutores elétricos em invólucros à prova de explosão e segurança aumentada.

### Dados construtivos

- Fabricado em alumínio, aço inox, latão e latão niquelado.
- Junta de vedação em neoprene e anel de deslizamento em nylon

### Instalação e Manutenção

- Fornecidas com roscas NPT, BSP, Métrica e PG de  $\varnothing$  1/2" a 3".
- Junta Rosqueada: No manuseio, as juntas rosqueadas não podem sofrer nenhum tipo de dano. Para maior vida útil do equipamento, utilize graxa protetora nas roscas. Não utilize produtos inflamáveis para proteção e/ou lubrificação.

Produto	Tamanho do Condutor	Rosca de Entradas (A)			Dimensões (mm)			Diâmetro do Condutor (E)		Torque Máximo (Nm)
		Normal		Opcional	B	C (Máx)	D	Mín.	Máx.	
		NPT/BSP	Métrica	PG						
	16	1/2" P	M20 P	11 ou 13,5 P	15	56	25,40	3,2	8,7	32,5
	16	3/4" ES	M25 ES	16 ES	15	56	31,75	3,2	8,7	32,5
	20S	1/2" G	M20 G	11 ou 13,5 G	15	56	25,40	7,2	11,7	32,5
	20S	3/4" P	M25 P	16 P	15	56	31,75	7,2	11,7	32,5
	20	3/4" G	M25 G	16 G	15	56	31,75	9,6	14,0	32,5
	25	1"	M32	21	18	60	38,10	13,5	20,0	50,0
	32	1 1/4"	M40	29	18	60	44,45	19,5	26,3	80,0
	40	1 1/2" P	M50 P	36	19	68	54,00	23,0	32,2	80,0
	50S	1 1/2" G	M50 G	42	19	68	60,00	28,2	38,2	100,0
	50	2"	M63	48	19	76	69,85	33,2	44,1	100,0
	63S	2 1/2" P	M75 P	-	26	84	76,20	39,3	50,0	160,0
	63	2 1/2" G	M75 G	-	26	84	82,55	46,7	56,0	160,0
	75S	3" P	M90 P*	-	26	93	95,25	52,3	62,0	200,0
	75	3" G	M90 G*	-	26	95	101,60	58,1	68,0	200,0

#### Notas:

As cotas de comprimento de rosca (B) são referentes apenas à NPT. Roscas Métrica e PG estão sujeitas a alteração dessa medida. As siglas ES, P e G, referem-se respectivamente à Especial, Pequeno e Grande.



## DETALHES PARA CODIFICAÇÃO

A2F 3/4G NA	A2F	-	3/4" G	-	N	A
A2F M25G A	A2F	M25 G	-	-	-	A
A2F 16G A	A2F	-	-	16 G	-	A
	<b>Modelo</b>	<b>Rosca Ø</b>			<b>Tipo de Rosca</b>	<b>Material</b>
		<b>Métrica</b>	<b>NPT / BSP</b>	<b>PG</b>		
	A2F	M20 P	1/2" P	11 ou 13,5 P	N - NPT	A - Alumínio
		M25 ES	3/4" ES	16 ES	B - BSP	i4 - Inox 304
		M20 G	1/2" G	11 ou 13,5 G		i6 - Inox 316
		M25 P	3/4" P	16 P		LC - Latão
		M25 G	3/4" G	16 G		LCN - Latão Niquelado
		M32	1"	21		
		M40	1 1/4"	29		
		M50 P	1 1/2" P	36		
		M50 G	1 1/2" G	42		
		M63	2"	48		
		M75 P	2 1/2" P	-		
		M75 G	2 1/2" G	-		
		M90 P*	3" P	-		
		M90 G*	3" G	-		