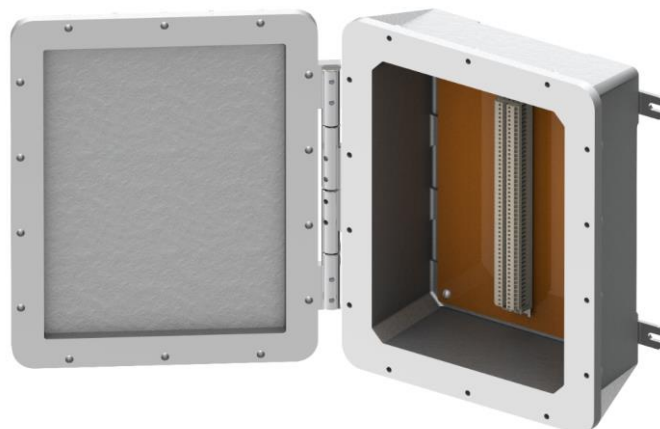




Caixa de Ligação e Distribuição Ex - CBX



Marcação Inmetro		Grau de proteção:
CBX-01 e CBX-01TA	Ex db IIB T6 Gb / Ex db IIB T5 Gb Ex tb IIIC T85°C Db / Ex tb IIIC T100°C Db	IP66W
CBX-02 e CBX-02TA	Ex db IIB T4 Gb Ex tb IIIC T135°C Db	
CBX-03 e CBX-03TA	Ex db IIB T4 Gb Ex tb IIIC T135°C Db	
CBX-04 e CBX-04TA	Ex db IIB T3 Gb Ex tb IIIC T200°C Db	
CBX-05 e CBX-05TA	Ex db IIB T4 Gb Ex tb IIIC T135°C Db	
CBX-06 e CBX-06TA	Ex db IIB T4 Gb Ex tb IIIC T135°C Db	
CBX-07	Ex db IIB T4 Gb Ex tb IIIC T135°C Db	
CBX-08 e CBX-08TA	Ex db IIB T3 Gb Ex tb IIIC T200°C Db	
CBX-09 e CBX-09TA	Ex db IIB T4 Gb Ex tb IIIC T135°C Db	
CBX-16	Ex db IIB+h <sub>2</sub> T4...T3 Gb Ex tb IIIC T135°C Db	
CBX-18	Ex db IIB+h <sub>2</sub> T6 Gb Ex tb IIIC T85°C Db	

02 Caixa de Ligação



### Aplicações

- Adequada para a ligação de equipamentos elétricos e eletrônicos em áreas onde há risco de explosão, em indústrias como:
  - Indústrias químicas
  - Petroquímicas
  - Instalações de tintas e vernizes
  - Indústrias de medicamentos
  - Instalações de processamento de alimento
  - Cabines de pintura
  - Instalações de armazenagem de produtos inflamáveis

### Dados construtivos

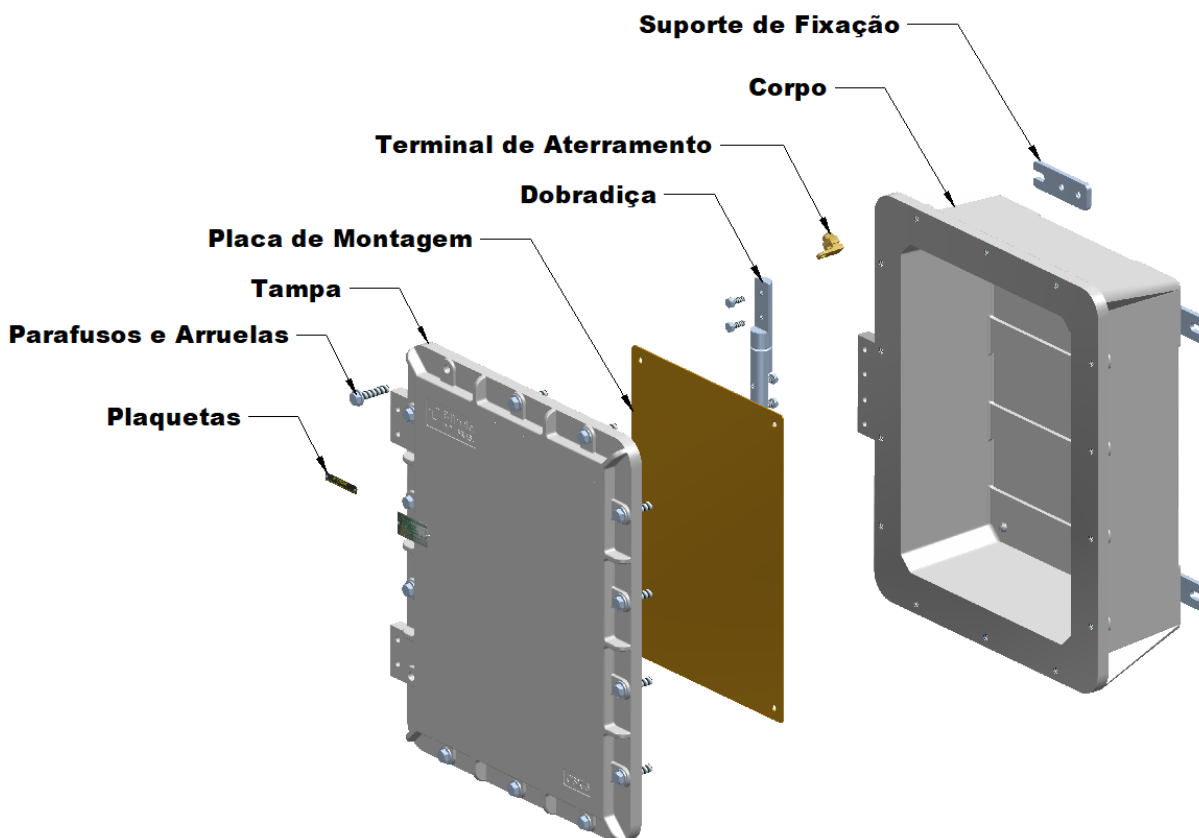
- Corpo e tampa em alumínio fundido copper-free.
- Placa de montagem em aço carbono.
- Parafusos e arruelas em aço inox 304.
- Terminal de aterramento para cabo até 25mm<sup>2</sup>.
- Fornecido com orelhas de fixação reversíveis.

### Instalação e Manutenção

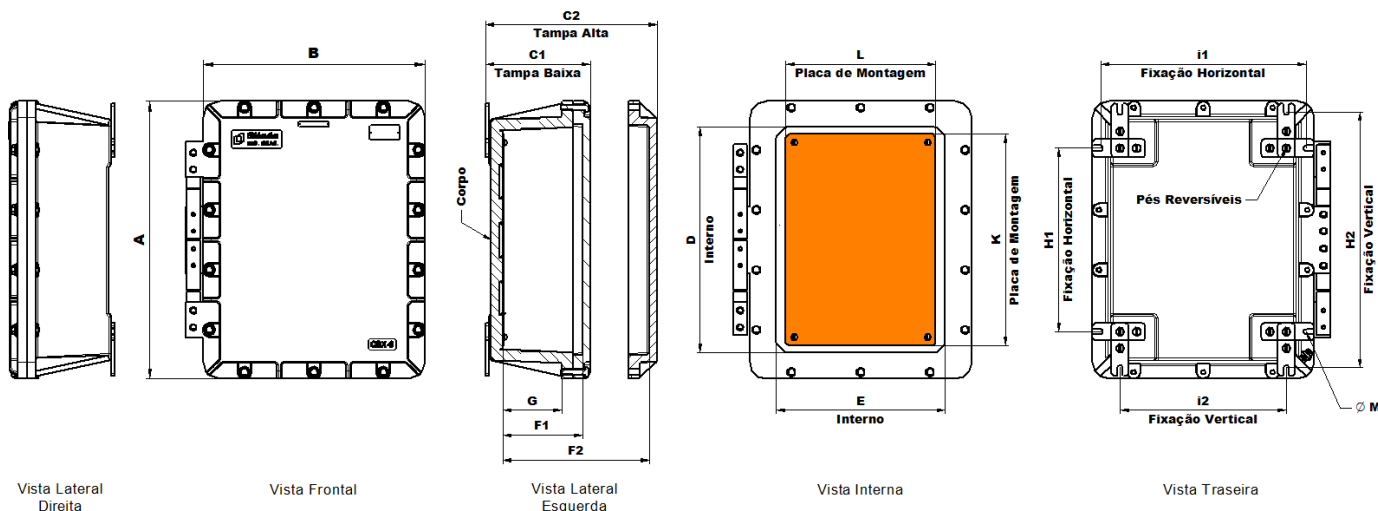
- Fornecidas com roscas NPT ou BSP de  $\varnothing$  1/2" e 4" ou Métrica (M).
- Juntas flangeadas ou rosca: No manuseio, as juntas rosqueadas não podem sofrer nenhum tipo de dano. Para maior vida útil do equipamento, utilize graxa protetora nas roscas. Não utilize produtos inflamáveis para proteção e/ou lubrificação.
- As entradas e saídas dos condutores devem ser feitas através de eletrodutos pesados NBR 5597 ou prensa-cabos à prova de explosão.

### Acabamento

- Pintura eletrostática a pó em Poliéster, na cor cinza Munsell N6.5. (outros sob consulta)
- Placa de montagem em pintura eletrostática a pó cor Laranja Munsell 2,5YR 6/14 Poliéster. (outros sob consulta)



## Produto



Código	Dimensões Gerais ( mm )									Fixação					Placa de Montagem	
	Externa				Interna				G	Horizontal		Vertical		M	K	L
	A	B	C1	C2	D	E	F1	F2		H1	i1	H2	i2			
CBX-01	220	170	110	150	165	115	70	105	43	105	160	200	100	10	150	100
CBX-02	320	225	125	160	235	140	90	120	56	180	195	290	129	10	210	130
CBX-03	370	290	140	180	280	200	100	140	60	210	260	340	190	10	260	180
CBX-04	400	320	135	170	325	250	105	130	75	240	290	370	220	10	290	220
CBX-05	400	320	230	270	325	250	200	245	165	240	290	370	220	10	290	220
CBX-06	500	400	190	210	400	310	130	160	110	330	370	460	300	10	350	270
CBX-07	520	330	270	-	430	245	220	-	190	320	300	490	210	13	380	190
CBX-08	600	500	160	200	500	400	110	130	90	410	470	570	380	13	460	360
CBX-09	600	500	260	290	500	400	210	240	170	410	470	570	380	13	460	360
CBX-16	830	630	280	-	700	500	220	-	184	610	590	790	480	16	660	470
CBX-18	990	630	-	370	850	500	-	300	235	770	590	950	480	16	810	460

Para tampa alta considerar as cotas "C2" e "F2" e acrescentar a sigla "TA" ao código do produto.

Exemplo: CBX-06TA

### Quantidade Máxima de Entradas

Código	LME ( Laterais Menores )								
	½"	¾"	1"	1 ¼"	1 ½"	2"	2 ½"	3"	4"
CBX-01	2	2	-	-	-	-	-	-	-
CBX-02	2	2	2	-	-	-	-	-	-
CBX-03	3	3	2	2	-	-	-	-	-
CBX-04	4	4	3	2	2	2	-	-	-
CBX-05	12	12	6	3	2	2	-	-	-
CBX-06	10	10	6	3	3	2	-	-	-
CBX-07	12	12	9	4	4	2	-	-	-
CBX-08	12	12	6	4	4	3	-	-	-
CBX-09	18	17	10	8	8	3	3	2	-
CBX-16	14	14	12	10	10	3	3	3	2
CBX-18	28	28	18	12	10	8	-	-	-

Código	LMA ( Laterais Maiores )								
	½"	¾"	1"	1 ¼"	1 ½"	2"	2 ½"	3"	4"
CBX-01	2	2	-	-	-	-	-	-	-
CBX-02	3	3	3	-	-	-	-	-	-
CBX-03	4	3	3	2	-	-	-	-	-
CBX-04	5	4	4	3	3	2	-	-	-
CBX-05	15	15	8	3	3	2	-	-	-
CBX-06	12	12	8	4	4	3	-	-	-
CBX-07	21	21	18	8	8	3	-	-	-
CBX-08	16	16	7	5	5	4	-	-	-
CBX-09	24	23	12	10	10	4	3	3	-
CBX-16	20	20	18	16	16	5	4	4	3
CBX-18	52	52	30	21	15	12	-	-	-

### ENTRADAS ROSCADAS

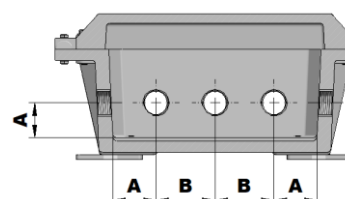
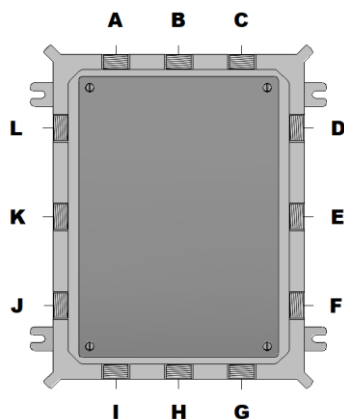
- As entradas roscadas devem ser especificadas conforme necessidade, levando em consideração as distâncias mínimas e as posições informadas.

Posições de Entradas

Distância mínima entre furos e parede da caixa

- Caso não tenha sua opção, favor solicitar no orçamento.

- Conforme Normas





Distância mínima "A" (mm)									
Ø Nominal	½"	¾"	1"	1 ¼"	1 ½"	2"	2 ½"	3"	4"
A	25	30	32	37	40	45	55	60	70

Distância mínima "B" entre furos (mm)									
Ø Nominal	4"	3"	2 ½"	2"	1 ½"	1 ¼"	1"	¾"	½"
½"	119	107	97	94	76	70	61	56	54
¾"	121	119	99	96	78	72	63	58	56
1"	126	114	104	101	83	77	68	63	61
1 ¼"	135	123	113	110	92	86	77	72	70
1 ½"	141	129	119	116	98	92	83	78	76
2"	159	147	137	134	116	110	101	96	94
2 ½"	162	150	140	137	119	113	104	99	97
3"	172	160	150	147	129	123	114	119	107
4"	184	172	162	159	141	135	126	121	119