

Caixa de Inspeção a Prova de Explosão MODELO BLX/EKC



ATMOSFERAS EXPLOSIVAS

Ex d IIB Gb IP65

Ex tD A 21 Db IP65

DADOS CONSTRUTIVOS

Corpo e tampa fabricados em liga de alumínio fundido copper free, resistente à corrosão. Tampa fixada ao corpo através de parafusos com cabeça sextavada de alta resistência em aço inox.

ACABAMENTO

Pintura a pó em poliéster cor cinza munsell N6.5.

ATMOSFERAS EXPLOSIVAS

Este produto foi projetado e ensaiado de acordo com as normas vigentes de equipamentos para instalação em atmosferas explosivas.

EPL Gb e Db

APLICAÇÃO

Passagem e ligação de condutores elétricos.

INSTALAÇÃO E MANUTENÇÃO

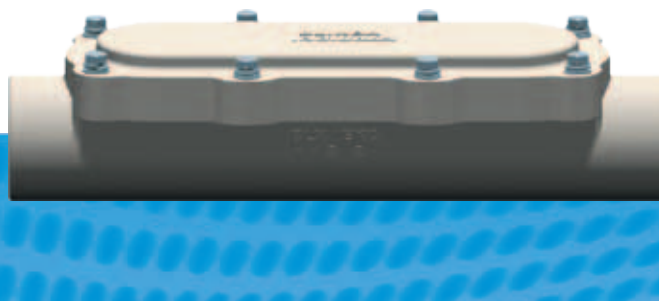
Fornecido com entradas de Ø 1/2" a 4", com roscas BSP (B) ou NPT (N).

Todos os parafusos que fixam a tampa ao corpo devem ser instalados e devidamente fixados.

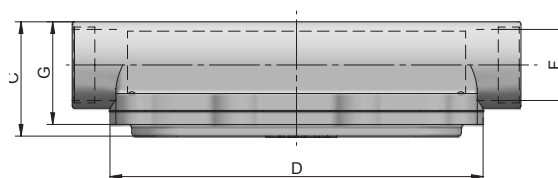
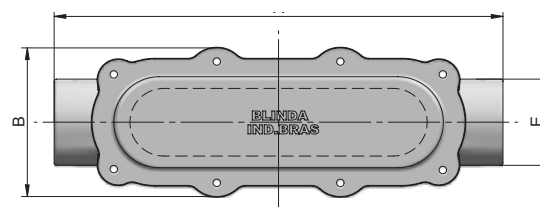
Importante:

Junta flangeada ou rosqueada: No manuseio, as juntas não podem sofrer nenhum tipo de dano. Para maior vida útil do equipamento, não remova a graxa protetora GEx-V0 das juntas. Em caso de remoção da graxa protetora GEx-V0, não utilize produtos inflamáveis. Veja detalhes na página 6.18

As entradas e saídas dos condutores devem ser feitas através de eletrodutos pesados NBR 5597, NBR 5598 ou prensa-cabos a prova de explosão.



DADOS TÉCNICOS



Modelo	Ø Rosca	Dimensões (mm)							Peso Aprox. (Kg)
		A	B	C	D	E	F	G	
BLX/EKC-01	1/2"	250	65	60	200	40	27	45	0,90
BLX/EKC-02	3/4"	250	65	60	200	40	27	45	0,80
BLX/EKC-03	1"	320	100	86	290	55	41	70	1,50
BLX/EKC-04	1 1/4"	320	100	86	290	55	41	70	3,20
BLX/EKC-05	1 1/2"	385	130	92	320	70	65	75	3,10
BLX/EKC-06	2"	385	130	92	320	70	65	75	4,00
BLX/EKC-07	2 1/2"	550	170	155	470	115	92	138	6,00
BLX/EKC-08	3"	550	170	155	470	115	92	138	10,00
BLX/EKC-10	4"	550	185	180	445	135	110	160	9,50

Para especificar:

Código + Tipo de Rosca
BLX/EKC-02 N