

Prensa Cabo para Cabo Armado MODELO TIPO C



ATMOSFERAS EXPLOSIVAS

ZONA 2 – Grupo II

Grau de Proteção IP66 / IP67 / IP68

CERTIFICADO DE CONFORMIDADE:

NCC 5632/09X

DADOS CONSTRUTIVOS

Fabricados em liga de alumínio Copper-Free (AL), em latão naval (LT) ou latão níquelado (LTN), aço inox 304 ou 316L (AI), junta de vedação em neoprene e anel de deslizamento em nylon. Adequado para cabos armados com capa externa.

ATMOSFERAS EXPLOSIVAS

Este produto foi projetado e ensaiado de acordo com as normas vigentes de equipamentos para instalação em atmosferas explosivas.

Tipo de proteção: Ex-e e Ex-nR.

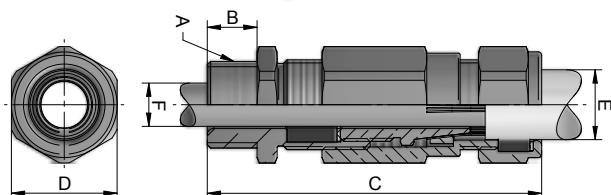
APLICAÇÃO

Utilizado para entradas e saídas de condutores elétricos em invólucros a prova de explosão e segurança aumentada.

INSTALAÇÃO E MANUTENÇÃO

Fornecido com roscas de Ø 1/2" a 3", com roscas BSP, NPT ou métrica e PG.

Junta Rosqueada: No manuseio, as juntas rosqueadas não podem sofrer nenhum tipo de dano. Para maior vida útil do equipamento, utilize a graxa protetora GEx-V0 nas roscas. Não utilize produtos inflamáveis para proteção e/ou lubrificação. Veja detalhes na página 6.18



Tamanho do Conductor	Rosca de Entrada (A)			Dimensões			Diâmetro do Conductor (F)		Diâmetro do Conductor (E)		Diâmetro do Fio da Armadura	
	Normal		Opcional									
	NPT/BSP	Métrica	PG	B	C (Máx.)	D	Mín.	Máx.	Mín.	Máx.	Mín.	Máx.
16	½" P	M20 P	11 ou 13,5 P	15	97	25,40	3,2	8,7	9,0	13,5	0,15	1,25
16	¾" ES	M25 ES	16 ES	15	97	31,75	3,2	8,7	9,0	13,5	0,15	1,25
20S	½" G	M20 G	11 ou 13,5 G	15	97	25,40	7,2	11,7	11,5	16,0	0,15	1,25
20S	¾" P	M25 P	16 P	15	97	31,75	7,2	11,7	11,5	16,0	0,15	1,25
20	¾" G	M25 G	16 G	15	97	31,75	9,6	14,0	15,5	21,1	0,15	1,25
25	1"	M32	21	18	108	38,10	13,5	20,0	20,3	27,4	0,15	1,60
32	1 ¼"	M40	29	18	117	44,45	19,5	26,3	26,7	34,0	0,15	2,00
40	1 ½" P	M50 P	36	19	128	54,00	23,0	32,2	33,0	40,6	0,20	2,00
50S	1 ½" G	M50 G	42	19	130	60,00	28,2	38,2	39,4	46,7	0,30	2,50
50	2"	M63	48	19	140	69,85	33,2	44,1	45,7	53,2	0,30	2,50
63S	2 ½" P	M75 P	-	26	150	76,20	39,3	50,0	52,1	59,5	0,30	2,50
63	2 ½" G	M75 G	-	26	150	82,55	46,7	56,0	58,4	65,8	0,30	2,50
75S	3" P	M90 P*	-	26	163	95,25	52,3	62,0	64,8	72,2	0,30	2,50
75	3" G	M90 G*	-	26	166	101,60	58,1	68,0	71,1	78,0	0,30	2,50

Notas:

As cotas de comprimento de rosca (B) são referentes apenas à NPT. Roscas Métrica e PG estão sujeitas a alteração dessa medida. As siglas ES, P e G, referem-se respectivamente à Especial, Pequeno e Grande.

Para especificar:

Código + Tipo de rosca + tipo de material
TIPO C ¾" G NPT AL
Prensa cabo p/ cabo armado c/ rosca NPT em alumínio.