

Caixas de Distribuição Retangulares e Quadradas de Segurança Aumentada

# MODELO CDWi



## ATMOSFERAS EXPLOSIVAS

Ex e II T6 Gb IP66

Ex ia IIC T6 Gb IP66

Ex tD A 21 T85° Db IP66



## DADOS CONSTRUTIVOS

Corpo e tampa fabricados em aço inox 316L. Tampa fixada ao corpo através de parafusos com cabeça sextavada de alta resistência em aço inox. Fornecido com orelhas de fixação, chassi e guarnição em neoprene.

Terminal de aterramento em bronze.

## ACABAMENTO

Natural.

## ATMOSFERAS EXPLOSIVAS

Este produto foi projetado e ensaiado de acordo com as normas vigentes de equipamentos para instalação em atmosferas explosivas.

EPL Gb e Db

## APLICAÇÃO

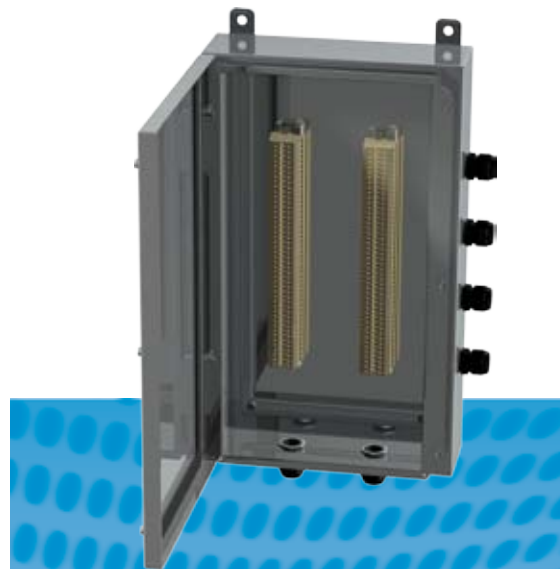
Instalação de equipamentos e componentes elétricos e eletrônicos.

Passagem e ligação de condutores elétricos.

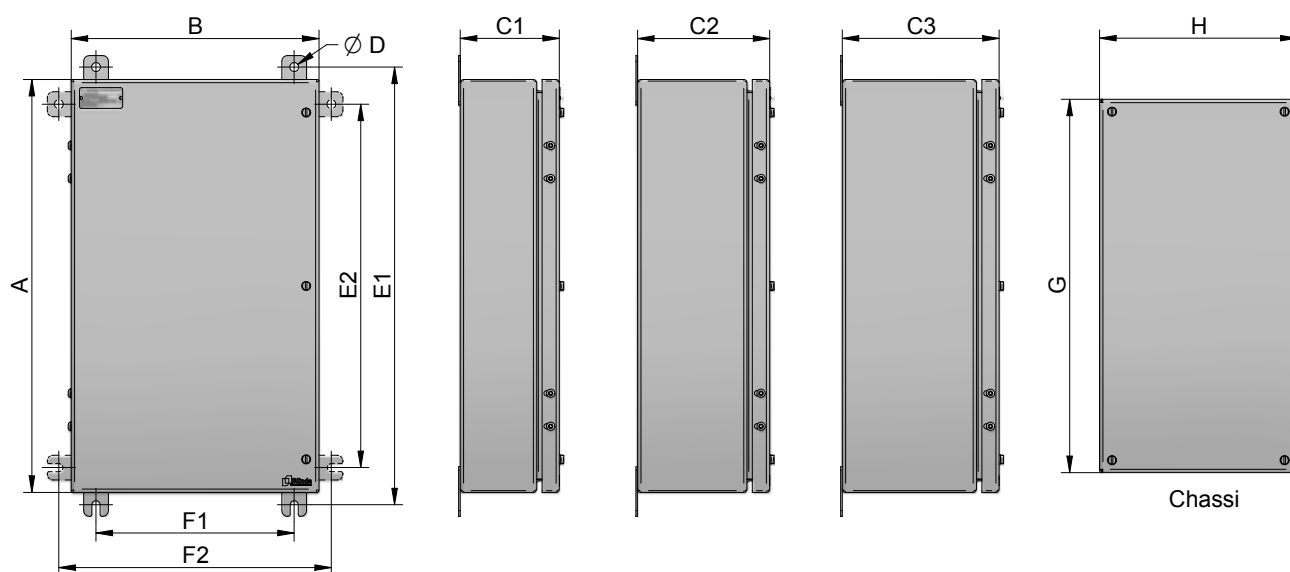
## INSTALAÇÃO E MANUTENÇÃO

Fornecido com entradas de Ø 1/2" a 4" BSP (B), NPT (N) ou Métrica M20 a M100.

As entradas e saídas deverão ser fechadas de forma a garantir o grau de proteção IP66.



## DADOS TÉCNICOS



Código	Dimensões (mm)						Fixação				Chassi	
							Vertical		Horizontal			
	A	B	C1	C2	C3	D	E1	F1	E2	F2	G	H
CDWi/01	200	200	120	160	-	9	230	140	140	230	150	140
CDWi/02	300	200	120	160	-	9	330	140	240	230	250	140
CDWi/03	350	200	120	160	-	9	380	140	290	230	300	140
CDWi/04	400	200	120	160	-	9	430	140	340	230	350	140
CDWi/05	300	250	120	160	-	9	330	190	240	280	250	190
CDWi/06	400	250	120	160	-	9	430	190	340	280	350	190
CDWi/07	300	300	120	160	230	11	330	240	240	330	250	240
CDWi/08	400	300	120	160	230	11	430	240	340	330	350	240
CDWi/09	500	300	120	160	230	11	530	240	440	330	450	240
CDWi/10	600	300	120	160	230	11	630	240	540	330	550	240
CDWi/11	400	350	160	230	290	11	430	270	320	380	350	290
CDWi/12	500	350	160	230	290	11	530	270	420	380	450	290
CDWi/13	600	350	160	230	290	11	630	270	520	380	550	290
CDWi/14	400	400	160	230	290	11	430	320	320	430	350	340
CDWi/15	500	400	160	230	290	11	530	320	420	430	450	340
CDWi/16	750	400	160	230	290	11	780	320	670	430	700	340
CDWi/17	500	500	160	230	290	11	530	420	420	530	450	440
CDWi/18	750	500	160	230	290	11	780	420	670	530	700	440
CDWi/19	600	600	160	230	290	14	640	500	500	640	550	540
CDWi/20	750	600	160	230	290	14	790	500	650	640	700	540
CDWi/21	900	600	160	230	290	14	940	500	800	640	850	540
CDWi/22	1000	750	160	230	290	14	1040	630	880	790	950	690

Para especificar considerar as cotas "C1", "C2" e "C3" e acrescentar o numeral correspondente ao código do produto.  
Exemplo: CDWi/16C2.

1

2

3

4

5

6

7

8

SEÇÃO NOMINAL DOS BORNES (mm<sup>2</sup>)

Código	0,5 – 2,5		0,5 – 4,0		0,5 – 6,0		1,5 – 10,0		4,0 – 16,0	
	RÉGUAS	TOTAL DE BORNES	RÉGUAS	TOTAL DE BORNES	RÉGUAS	TOTAL DE BORNES	RÉGUAS	TOTAL DE BORNES	RÉGUAS	TOTAL DE BORNES
CDWi/01	1	15	1	13	1	-	-	-	-	-
CDWi/02	1	28	1	26	1	21	-	-	-	-
CDWi/03	1	37	1	34	1	28	-	-	-	-
CDWi/04	1	44	1	40	1	33	-	-	-	-
CDWi/05	1	28	1	29	1	21	1	15	-	-
CDWi/06	1	44	1	40	1	33	-	26	-	-
CDWi/07	2	58	2	52	1	21	1	17	1	14
CDWi/08	2	90	2	82	1	34	1	27	1	21
CDWi/09	2	116	2	108	1	44	1	35	1	29
CDWi/10	2	150	2	138	1	56	1	44	1	37
CDWi/11	2	90	2	82	2	68	1	27	1	21
CDWi/12	2	126	2	118	2	96	1	38	1	29
CDWi/13	2	150	2	138	2	112	1	44	1	37
CDWi/14	2	90	2	82	2	68	2	54	1	21
CDWi/15	2	126	2	118	2	96	2	76	1	29
CDWi/16	2	200	2	184	2	150	2	120	1	50
CDWi/17	2	126	2	118	2	96	2	76	2	58
CDWi/18	2	200	2	184	2	150	2	120	2	100
CDWi/19	3	225	3	207	3	168	2	88	2	74
CDWi/20	3	300	3	276	3	225	2	120	2	100
CDWi/21	3	360	3	315	3	270	2	140	2	124
CDWi/22	4	552	4	488	4	400	3	160	3	207

Código	10,0 – 35,0		16,0 – 70,0		16,0 – 95,0		35,0 – 150,0		35,0 – 240,0	
	RÉGUAS	TOTAL DE BORNES	RÉGUAS	TOTAL DE BORNES	RÉGUAS	TOTAL DE BORNES	RÉGUAS	TOTAL DE BORNES	RÉGUAS	TOTAL DE BORNES
CDWi/01	-	-	-	-	-	-	-	-	-	-
CDWi/02	-	-	-	-	-	-	-	-	-	-
CDWi/03	-	-	-	-	-	-	-	-	-	-
CDWi/04	-	-	-	-	-	-	-	-	-	-
CDWi/05	-	-	-	-	-	-	-	-	-	-
CDWi/06	-	-	-	-	-	-	-	-	-	-
CDWi/07	1	4	-	-	-	-	-	-	-	-
CDWi/08	1	7	-	-	-	-	-	-	-	-
CDWi/09	1	9	-	-	-	-	-	-	-	-
CDWi/10	1	15	-	-	-	-	-	-	-	-
CDWi/11	1	7	1	12	1	8	1	7	1	6
CDWi/12	1	15	1	14	1	11	1	10	1	8
CDWi/13	1	15	1	20	1	15	1	13	1	11
CDWi/14	1	8	1	12	1	8	1	7	1	6
CDWi/15	1	15	1	14	1	11	1	10	1	8
CDWi/16	1	33	1	27	1	21	1	18	1	16
CDWi/17	1	15	1	14	1	11	1	10	1	8
CDWi/18	1	33	1	27	1	21	1	18	1	16
CDWi/19	1	15	1	20	1	15	1	13	1	11
CDWi/20	1	33	1	27	1	21	1	18	1	16
CDWi/21	1	42	1	34	1	27	1	23	1	20
CDWi/22	2	92	1	37	1	29	1	26	1	22

## QUANTIDADE MÁXIMA DE ENTRADAS

Código	LMA (Laterais Maiores)									
	NPT/BSP	1/2"	3/4"	1"	1.1/4"	1.1/2"	2"	2.1/2"	3"	4"
	Métrica	M20	M25	M33	M40	M50	M63	M75	M90	M100
CDWi-01.1		4	3	3	2	2	-	-	-	-
CDWi-01.2		6	6	6	2	2	1	1	1	-
CDWi-02.1		7	5	4	3	3	-	-	-	-
CDWi-02.2		10	10	8	3	3	2	2	2	-
CDWi-03.1		8	6	5	4	3	-	-	-	-
CDWi-03.2		12	12	10	4	3	2	2	2	-
CDWi-04.1		9	7	5	4	4	-	-	-	-
CDWi-04.2		14	12	10	4	4	3	3	2	-
CDWi-05.1		7	5	4	3	3	-	-	-	-
CDWi-05.2		10	10	8	3	3	2	2	2	-
CDWi-06.1		9	7	5	4	4	-	-	-	-
CDWi-06.2		14	12	10	4	4	3	3	2	-
CDWi-07.1		7	5	4	3	3	-	-	-	-
CDWi-07.2		10	10	8	3	3	2	2	2	-
CDWi-07.3		15	15	12	6	6	2	2	2	1
CDWi-08.1		9	7	5	4	4	-	-	-	-
CDWi-08.2		14	12	10	4	4	3	3	2	-
CDWi-08.3		21	18	15	8	8	3	3	2	2
CDWi-09.1		12	9	7	5	5	-	-	-	-
CDWi-09.2		18	16	14	5	5	4	3	3	-
CDWi-09.3		27	24	21	10	10	4	3	3	2
CDWi-10.1		14	11	8	7	6	-	-	-	-
CDWi-10.2		22	20	16	7	6	4	4	3	-
CDWi-10.3		33	30	24	14	12	4	4	3	3
CDWi-11.1		14	12	10	4	4	3	3	2	-
CDWi-11.2		21	18	15	8	8	3	3	2	2
CDWi-11.3		28	24	15	12	8	6	6	2	2
CDWi-12.1		18	16	14	5	5	4	3	3	-
CDWi-12.2		27	24	21	10	10	4	3	3	2
CDWi-12.3		36	32	21	15	10	8	6	3	2
CDWi-13.1		22	20	16	7	6	4	4	3	-
CDWi-13.2		33	30	24	14	12	4	4	3	3
CDWi-13.3		44	40	24	21	12	8	8	3	3
CDWi-14.1		14	12	10	4	4	3	3	2	-
CDWi-14.2		21	18	15	8	8	3	3	2	2
CDWi-14.3		28	24	15	12	8	6	6	2	2
CDWi-15.1		18	16	14	5	5	4	3	3	-
CDWi-15.2		27	24	21	10	10	4	3	3	2
CDWi-15.3		36	32	21	15	10	8	6	3	2
CDWi-16.1		26	24	22	8	7	5	5	4	-
CDWi-16.2		39	36	33	16	14	5	5	4	4
CDWi-16.3		52	48	33	24	14	10	10	4	4
CDWi-17.1		18	16	14	5	5	4	3	3	-
CDWi-17.2		27	24	21	10	10	4	3	3	2
CDWi-17.3		36	32	21	15	10	8	6	3	2
CDWi-18.1		26	24	22	8	7	5	5	4	-
CDWi-18.2		39	36	33	16	14	5	5	4	4
CDWi-18.3		52	48	33	24	14	10	10	4	4
CDWi-19.1		22	20	16	7	6	4	4	3	-
CDWi-19.2		33	30	24	14	12	4	4	3	3
CDWi-19.3		44	40	24	21	12	8	8	3	3
CDWi-20.1		26	24	22	8	7	5	5	4	-
CDWi-20.2		39	36	33	16	14	5	5	4	4
CDWi-20.3		52	48	33	24	14	10	10	4	4
CDWi-21.1		32	30	26	10	9	7	6	5	-
CDWi-21.2		48	45	39	20	18	7	6	5	5
CDWi-21.3		64	60	39	30	18	14	12	5	5
CDWi-22.1		36	34	28	11	10	7	7	6	-
CDWi-22.2		54	51	42	22	20	7	7	6	5
CDWi-22.3		72	68	42	33	20	14	14	6	5

1

2

3

4

5

6

7

8

## QUANTIDADE MÁXIMA DE ENTRADAS

Código	LME (Laterais Menores)									
	NPT/BSP	1/2"	3/4"	1"	1.1/4"	1.1/2"	2"	2.1/2"	3"	4"
	Métrica	M20	M25	M33	M40	M50	M63	M75	M90	M100
CDWi-01.1	4	3	3	2	2	-	-	-	-	
CDWi-01.2	6	6	6	2	2	1	1	1	-	
CDWi-02.1	4	3	3	2	2	-	-	-	-	
CDWi-02.2	6	6	6	2	2	1	1	1	-	
CDWi-03.1	4	3	3	2	2	-	-	-	-	
CDWi-03.2	6	6	6	2	2	1	1	1	-	
CDWi-04.1	4	3	3	2	2	-	-	-	-	
CDWi-04.2	6	6	6	2	2	1	1	1	-	
CDWi-05.1	5	4	3	3	2	-	-	-	-	
CDWi-05.2	8	8	6	3	2	2	1	1	-	
CDWi-06.1	5	4	3	3	2	-	-	-	-	
CDWi-06.2	8	8	6	3	2	2	1	1	-	
CDWi-07.1	7	5	4	3	3	-	-	-	-	
CDWi-07.2	10	10	8	3	3	2	2	2	-	
CDWi-07.3	15	15	12	6	6	2	2	2	1	
CDWi-08.1	7	5	4	3	3	-	-	-	-	
CDWi-08.2	10	10	8	3	3	2	2	2	-	
CDWi-08.3	15	15	12	6	6	2	2	2	1	
CDWi-09.1	7	5	4	3	3	-	-	-	-	
CDWi-09.2	10	10	8	3	3	2	2	2	-	
CDWi-09.3	15	15	12	6	6	2	2	2	1	
CDWi-10.1	7	5	4	3	3	-	-	-	-	
CDWi-10.2	10	10	8	3	3	2	2	2	-	
CDWi-10.3	15	15	12	6	6	2	2	2	1	
CDWi-11.1	12	12	10	4	3	2	2	2	-	
CDWi-11.2	18	18	15	8	6	2	2	2	2	
CDWi-11.3	24	24	15	12	6	4	4	2	2	
CDWi-12.1	12	12	10	4	3	2	2	2	-	
CDWi-12.2	18	18	15	8	6	2	2	2	2	
CDWi-12.3	24	24	15	12	6	4	4	2	2	
CDWi-13.1	12	12	10	4	3	2	2	2	-	
CDWi-13.2	18	18	15	8	6	2	2	2	2	
CDWi-13.3	24	24	15	12	6	4	4	2	2	
CDWi-14.1	14	12	10	4	4	3	3	2	-	
CDWi-14.2	21	18	15	8	8	3	3	2	2	
CDWi-14.3	28	24	15	12	8	6	6	2	2	
CDWi-15.1	14	12	10	4	4	3	3	2	-	
CDWi-15.2	21	18	15	8	8	3	3	2	2	
CDWi-15.3	28	24	15	12	8	6	6	2	2	
CDWi-16.1	14	12	10	4	4	3	3	2	-	
CDWi-16.2	21	18	15	8	8	3	3	2	2	
CDWi-16.3	28	24	15	12	8	6	6	2	2	
CDWi-17.1	18	16	14	5	5	4	3	3	-	
CDWi-17.2	27	24	21	10	10	4	3	3	2	
CDWi-17.3	36	32	21	15	10	8	6	3	2	
CDWi-18.1	18	16	14	5	5	4	3	3	-	
CDWi-18.2	27	24	21	10	10	4	3	3	2	
CDWi-18.3	36	32	21	15	10	8	6	3	2	
CDWi-19.1	22	20	16	7	6	4	4	3	-	
CDWi-19.2	33	30	24	14	12	4	4	3	3	
CDWi-19.3	44	40	24	21	12	8	8	3	3	
CDWi-20.1	22	20	16	7	6	4	4	3	-	
CDWi-20.2	33	30	24	14	12	4	4	3	3	
CDWi-20.3	44	40	24	21	12	8	8	3	3	
CDWi-21.1	22	20	16	7	6	4	4	3	-	
CDWi-21.2	33	30	24	14	12	4	4	3	3	
CDWi-21.3	44	40	24	21	12	8	8	3	3	
CDWi-22.1	26	24	22	8	7	5	5	4	-	
CDWi-22.2	39	36	33	16	14	5	5	4	4	
CDWi-22.3	52	48	33	24	14	10	10	4	4	