

Componente para Botoeiras a Prova de Explosão Botão de Emergência com Retenção



# MODELO BETR

**ATMOSFERAS EXPLOSIVAS**  
**Ex d IIC Gb IP65**



## CARACTERÍSTICAS

Tensão Nominal: Até 500V/ Max. 10A

Capacidade de manobra:

AC-15: 220V/ 10A

380V/ 7,5A

500V/ 5A

DC-13: 24V/ 2,75A

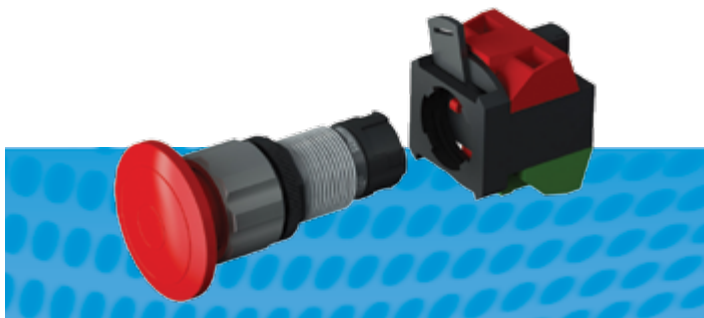
60V/ 1,10A

110V/ 0,55A

220V/ 0,27A

Terminais: 2 x 2,5 mm

Peso Aprox.: 0,100 Kg



## FRONTAL

Código	Cor
AM	Amarelo
AZ	Azul
VM	Vermelho
VD	Verde
BR	Branco
PR	Preto

## CONTATOS

Código	Esquema	Contato
10		1NA
01		1NF
11		1NA + 1NF
20		2NA
02		2NF

**Para especificar:**  
 Código + Contatos  
 BETR 11